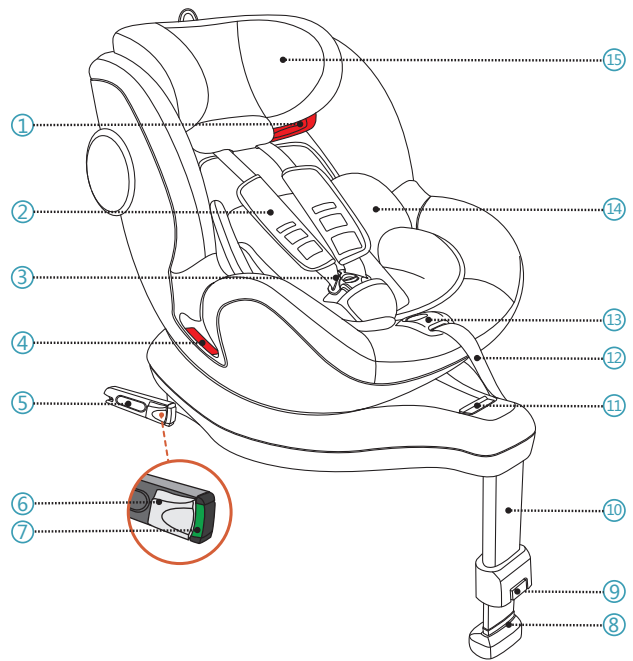


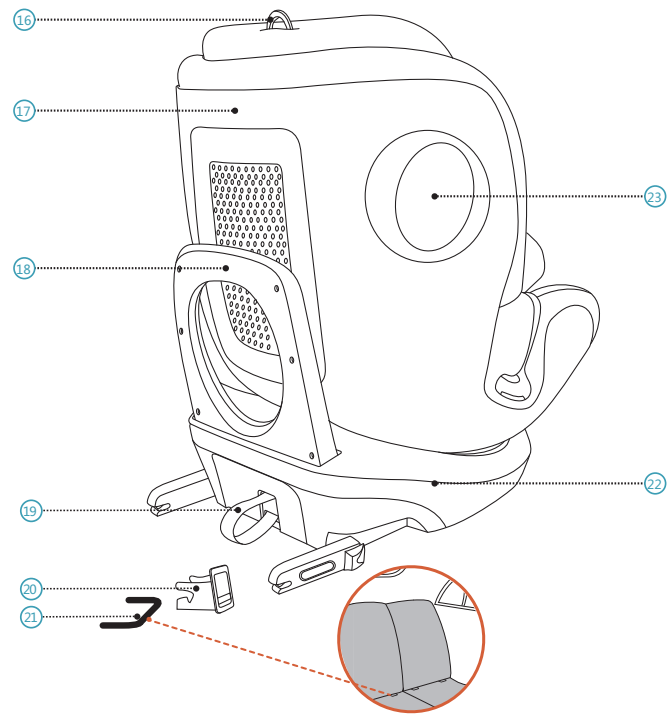


CN

1 产品概述



- | | |
|---------------|----------------|
| 1. 肩部安全带导向钩 | 7. ISOFIX指示器按钮 |
| 2. 肩垫 | 8. 支撑腿指示器 |
| 3. 五点式安全带卡扣 | 9. 支撑腿释放按钮 |
| 4. 腰部安全带导向槽 | 10. 支撑腿 |
| 5. ISOFIX接口 | 11. 旋转释放手柄 |
| 6. ISOFIX锁定按钮 | 12. 五点式安全带调节带 |



- | | |
|----------------|--------------------|
| 13. 五点式安全带调节按钮 | 19. ISOFIX释放拉带 |
| 14. 新生儿衬垫 | 20. ISOFIX导套 |
| 15. 头枕 | 21. ISOFIX固定锚点(汽车) |
| 16. 头枕调节拉环 | 22. 座椅底座 |
| 17. 座椅壳体 | 23. ISIP防护装置 |
| 18. 防翻转杠 | |

2 介绍

感谢您选择AVOVA Swan-Fix来保护您孩子的旅行安全。该座椅根据欧洲儿童约束系统(UNECE R-44)及中国儿童安全装置标准(GB 27887-2011)的要求进行设计、测试和认证。

本产品为半通用型0+, I, II组儿童安全座椅, 和通用型II组儿童安全座椅, 适合体重0-25 kg(约出生-7岁)的儿童使用。在半通用型安装时本产品可适配的汽车型号请参阅产品包装内的车型列表。该列表将经常更新, 您可以前往我们的官方网站www.avova-childcare.com.cn 下载最新版本。

在安装儿童安全座椅之前, 请务必阅读本用户手册。座椅的不当安装和误用可能会危及儿童的安全。本用户手册应始终放置在儿童安全座椅头枕布套背面的储藏袋中, 以备随时查阅。

本用户手册中所使用的标志符号及其含义如下:

- 危险** 危险 - 表示如不可避免将导致死亡或重伤的危险情形。
- 警告** 警告 - 表示如不可避免可造成死亡或重伤的危险情形。
- 小心** 小心 - 表示如不可避免可造成轻伤或轻微伤的危险情形。

安全注意事项

- 危险** AVOVA Swan-Fix 适合体重0-18 kg(约出生-4岁)的儿童在反向安装时使用, 以及体重9-25 kg(约9个月-7岁)的儿童在正向安装时使用。
- 危险** 当儿童体重低于9kg时仅可使用反向安装。当儿童体重介于9kg和18kg之间时, 即可使用反向安装也可使用正向安装。当儿童体重高于18kg时必须使用正向安装。
- 危险** 儿童体重达到18kg前Swan-Fix必须安装在带有ISOFIX固定锚点(21)的汽车座位上。请查阅我们的车型列表。

- 危险** 本儿童座椅不可以反向安装在激活了安全气囊的汽车座位上。激活的安全气囊会对反向安装的儿童座椅中的儿童造成严重伤害。儿童座椅应安装在没有安全气囊的汽车座位或者将安全气囊关闭的汽车座位上。
- 危险** 当儿童体重超过25kg, 或儿童肩膀高度超过肩部安全带导向钩(1)的最高位置后, 请使用适合更大儿童的座椅或者成人汽车座椅。
- 危险** 15kg体重以下的儿童仅可使用五点式安全带固定, 可使用时到18kg。当儿童体重达到18kg后仅可使用汽车的三点式安全带固定。
- 危险** 儿童体重达到13kg前必须使用新生儿衬垫(14)。
- 危险** 本产品无备选受力点。请按照使用说明书的指示使用本产品。若对受力点有疑问, 请咨询儿童座椅制造商。
- 危险** 儿童体重15kg前必须使用ISOFIX接口(5)和支撑腿(10)安装儿童座椅。支撑腿应接触汽车地板, 支撑腿指示器(8)在正确安装时不会显示红色。
- 危险** AVOVA Swan-Fix 是一款15kg到25kg体重儿童适用的通用型儿童座椅, 适合大多数, 而不是全部的汽车座椅。请在汽车说明书中查阅适用座位的内容。
- 危险** AVOVA Swan-Fix 是一款出生到25kg体重儿童适用的半通用型儿童座椅, 儿童出生到体重18kg之间可使用ISOFIX和支撑腿安装, 儿童体重15到25kg之间可使用三点式安全带和ISOFIX安装。本产品可适配的汽车型号请参阅汽车说明书和产品包装内的车型列表。
- 危险** 任何时候请不要将您的孩子在无人照看的情况下放置在儿童座椅内。
- 警告** 即使没有儿童乘坐, 儿童座椅也必须在车内使用ISOFIX固定锚点(21)或三点式安全带固定。
- 警告** 请务必对儿童安全座椅进行定期检查, 以确保所有零件均可正常使用且无任何损坏。

- 危险** 如果发生任何碰撞事故, 儿童安全座椅有可能出现不太明显的损坏, 请及时更换您的座椅。
- 危险** 请勿对儿童安全座椅进行任何修改、润滑或零件更换。
- 警告** 请不要将儿童安全座椅暴露在强烈的阳光下。经过强烈的阳光直射, 儿童安全座椅或某些儿童安全座椅零件会变得非常热, 这可能会对儿童造成伤害。
- 危险** 安装于后排座椅时: 将前排座椅向前移动到足够远的距离, 确保儿童无法触及前排座椅的靠背, 这样更加安全。
- 警告** 请遵循本用户手册安装儿童座椅, 在正常的车辆使用中, 儿童座椅不应被汽车中的活动座椅或者车门卡住。
- 小心** 使用儿童安全座椅时, 车辆座椅可能会出现磨损迹象。为了避免这种情况, 建议您使用汽车座椅保护垫。
- 危险** 确保所有乘客均知晓如何在紧急情况下将儿童抱离座椅。
- 危险** 确保行李和其他物品放置稳固。没有放置稳固的行李可能在发生事故时对儿童和成人造成严重伤害。
- 小心** 不得使用任何腐蚀性清洁产品, 这可能会损害儿童安全座椅的结构材料。
- 危险** AVOVA建议不要购买二手的儿童安全座椅和未通过认证的儿童安全座椅。因为这类座椅可能存在安全隐患。
- 警告** 本产品专为安装于汽车上设计, 不要在家中将儿童安全座椅当座椅使用。
- 危险** 如有疑问, 请咨询儿童安全座椅的制造商或零售商。

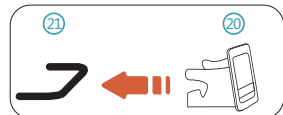
3 安装

准备工作

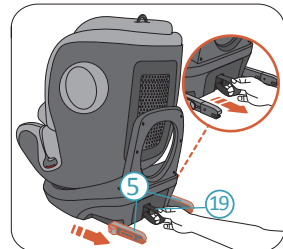
- 危险** 如果汽车座椅是可调节斜躺角度的, 请在安装儿童安全座椅前将汽车座椅调节到直立位置。

A. 使用ISOFIX和支撑腿安装

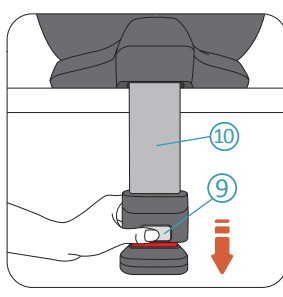
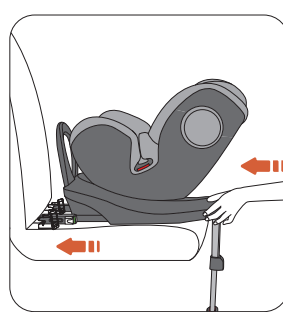
AVOVA Swan-Fix 可以正向或反向安装, 需要将ISOFIX接口锁定于汽车的ISOFIX固定锚点(21), 并将支撑腿(10)支撑在汽车的地板上。此安装方法的Swan-Fix 是适合0-18kg体重的儿童使用的半通用型儿童座椅, 并非所有汽车座位皆可安装。请查阅您汽车的说明书和我们的车型列表。



- 小心** 建议使用ISOFIX导套(20)来简化安装。它们能够保护车辆座椅。如果车辆座椅是可折叠的, 在折叠之前, 应拆下ISOFIX导套。

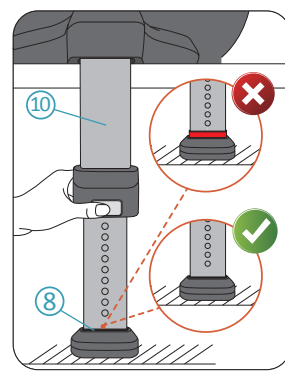


- 将ISOFIX导套(20)安装至车辆的ISOFIX固定锚点(21)上, ISOFIX固定锚点位于汽车座位坐垫和靠背的夹角位置。
- 从下部往外拉ISOFIX释放拉带(19), 以从座椅底座中伸出ISOFIX接口, 直到ISOFIX接口(5)到达最外侧位置。
- 将儿童座椅置于合适的汽车座位上, 两个ISOFIX接口(5)各自对准汽车座位的ISOFIX固定锚点(21)。



- 在一侧向前推ISOFIX接口, 将它连接到ISOFIX固定锚点(21)上, 发出“咔哒”声确认。在另一侧重复此操作, 将两侧的ISOFIX接口(5)都连接好。
- 危险** 检查并确保在两个ISOFIX指示器按钮(7)上均可看见绿色标志, 绿色代表连接正确。
- 将儿童安全座椅尽可能向后推向汽车座位靠背, 直至其完全靠在汽车座位靠背上为止。
- 危险** 请向前拉动儿童安全座椅以检查座椅是否固定牢靠。

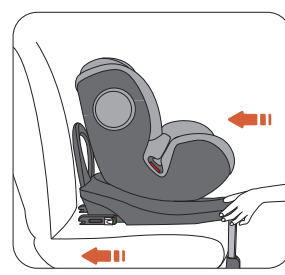
- 按压支撑腿释放按钮(9)以伸长支撑腿(10), 直到支撑腿底部接触汽车地板。



- 危险** 支撑腿(10)应牢固地支撑在汽车地板上, 支撑腿指示器(8)不可显示红色。
- 危险** 支撑腿应牢固地支撑在汽车地板上, 不应悬挂在空中或者支撑在其他物件上。支撑腿的长度不应将座椅底座抬高离开汽车座位。

B. 使用汽车三点式安全带安装

- Swan-Fix 可以使用汽车三点式安全带正向安装在汽车座位上, 安全带需符合UNECE R-16或者GB 14166标准。此安装方法的Swan-Fix是适合15-25kg体重的儿童使用的通用型儿童座椅, 适合大多数, 而不是全部的汽车座位。请查阅您汽车的说明书。
- 警告** 将支撑腿(10)调整到最短位置, 以免干涉儿童座椅安装。按压支撑腿释放按钮并手动缩短支撑腿下部, 然后放开按钮。
 - 警告** 将ISOFIX接口(5)收进座椅底座内。向内推ISOFIX接口。



- 将儿童座椅置于合适的汽车座位上。将儿童安全座椅尽可能向后推向汽车座位靠背, 直至其完全靠在汽车座位靠背上为止。
- 进行下文“固定儿童”方法B部分的操作。

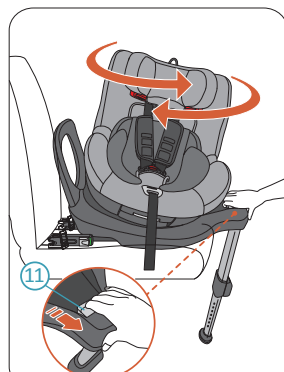
C. 使用汽车三点式安全带和ISOFIX安装

Swan-Fix 可以使用汽车三点式安全带正向安装在汽车座位上, 安全带需符合UNECE R-16或者GB 14166标准。儿童座椅同时需使用ISOFIX连接到汽车座位上。此安装方法的Swan-Fix是适合15-25kg体重的儿童使用的半通用型儿童座椅, 并非所有汽车座位皆可安装。请查阅您汽车的说明书和我们的车型列表。

- 警告** 将支撑腿(10)调整到最短位置, 以免干涉儿童座椅安装。按压支撑腿释放按钮并手动缩短支撑腿下部, 然后放开按钮。
- 进行上文“安装”方法A“使用ISOFIX和支撑腿安装”部分的步骤1至5的操作。不要操作步骤6固定支撑腿。
 - 进行下文“固定儿童”方法B部分的操作。

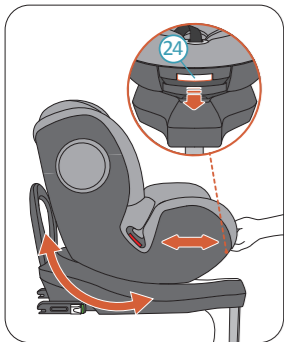
4 儿童座椅旋转

AVOVA Swan-Fix 的座椅壳体可以在座椅底座上360度旋转。当您的孩子体重在9kg以下时, 仅可反向使用儿童座椅。当您的孩子体重在9kg到18kg之间时, 您可以正向或者反向使用儿童座椅。当您的孩子体重高于18kg后, 仅可正向使用儿童座椅。Swan-Fix可以以旋转向侧面(例如面向车门方向), 此方向仅作固定儿童时简便操作用途, 不要在儿童座椅朝此方向时开车。



- 按压旋转释放手柄(11), 解锁座椅壳体的旋转锁定, 之后旋转座椅壳体。座椅壳体有2个锁定位置, 分别是正向和反向。当壳体旋转到锁定位置时将自动锁定并发出咔哒声确认。儿童座椅壳体也有两个面向侧面(比如车门方向)的非锁定位置, 朝此方向时儿童进出座椅的操作更简便。
- 危险** 在每次开车前不要按压旋转释放手柄并尝试旋转儿童座椅, 检查座椅壳体是否正确锁定。
- 危险** 如果座椅壳体并未锁定在正向或者反向方向, 不要开车。侧向朝向的座椅壳体无法锁定, 不适合出行。

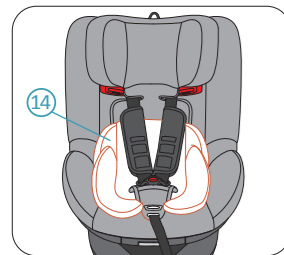
5 倾斜角度调节



AVOVA Swan-Fix 拥有3档正向倾斜角度和3档反向倾斜角度。调整倾斜角度时,按压倾斜角度调节手柄(24),然后向前/后推动座椅底座上的座椅壳体。

警告 当使用正向儿童座椅并使用汽车三点式安全带固定儿童时,仅使用最直立的倾斜角度,不要斜躺。

6 新生儿衬垫



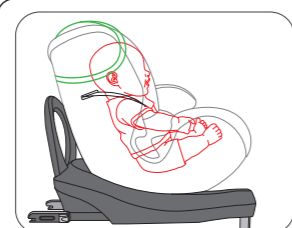
当儿童体重低于13kg时,总是使用新生儿衬垫(14)。

7 固定儿童

A. 用五点式安全带固定儿童

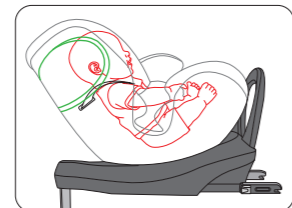
在固定儿童前请调整头枕。

小心 在调节头枕前请放松五点式安全带。

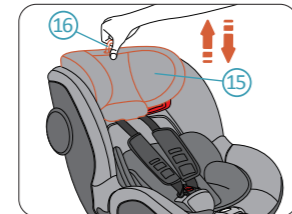


1. 让您的孩子坐在儿童安全座椅上。

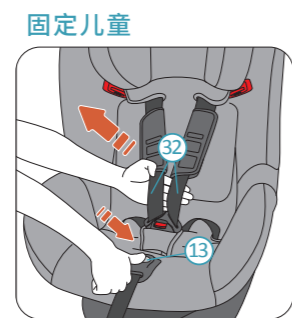
危险 当儿童座椅正向使用时,头枕高度应调节到五点式安全带肩带根部刚好和儿童肩膀同高或略高。



危险 当儿童座椅反向使用时,头枕高度应调节到五点式安全带肩带根部刚好和儿童肩膀同高或略低。

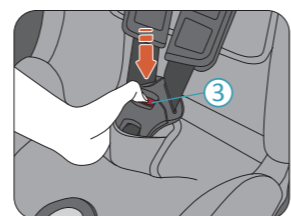


2. 拉起并拉住头枕调节拉环(16),解锁头枕。向上拉拉环能将头枕(15)调节到更高档位。拉拉环并向下压头枕能将头枕调节到更低档位。当头枕移动到合适档位后,松开拉环锁定头枕。

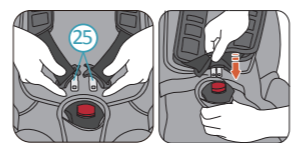


固定儿童

1. 按下五点式安全带调节按钮(13)并尽可能向外拉五点式安全带肩带(12)。请按照图示操作,拉动位于肩垫下方的五点式安全带肩带。



2. 按压五点式安全带卡扣(3)上的红色按钮以解开卡扣。



3. 让孩子坐在儿童座椅上。将五点式安全带肩带环过孩子的肩膀,然后将五点式安全带卡扣的扣舌合在一起,最后将组合的扣舌插入五点式安全带卡扣的主体发出咔哒声。当五点式安全带卡扣扣合成功后可见绿色标志。



4. 向上提两条五点式安全带肩带以收紧五点式安全带腰带。

危险 五点式安全带腰带应收紧并尽可能压低,约束儿童骨盆部位,才能提供最佳保护。



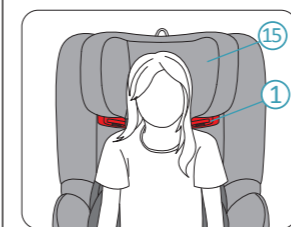
5. 向外拉五点式安全带调节带(12),收紧五点式安全带直到稳稳固定住儿童为止。

危险 五点式安全带收紧后,请确保五点式安全带无缠绕打结。

6. 向下拉两侧肩垫让它们固定儿童的肩膀正面。

B. 用汽车三点式安全带固定儿童

在固定儿童前请调整头枕。



1. 让您的孩子坐在儿童安全座椅上。

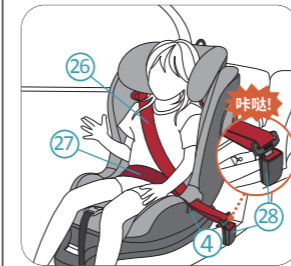
危险 头枕(15)高度应调节到肩部安全带导向钩(1)略高于儿童肩膀。

小心 按照第8章中的说明,确保肩垫和五点式安全带卡扣拆下,且五点式安全带的其他部分存放妥当。

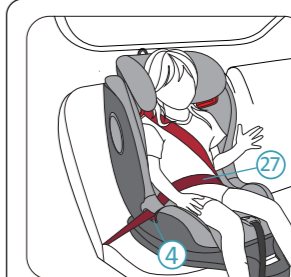


2. 将汽车三点式安全带拉到儿童前方,然后把安全带插片插入汽车安全带卡扣中,并伴有“咔哒”声。

危险 确保汽车三点式安全带没有扭曲。

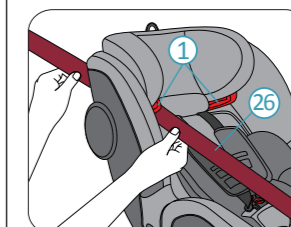


3. 将汽车安全带卡扣(28)一侧的安全带肩带部分(26)和腰带部分(27)放入座椅红色标记处的腰部安全带导向槽(4)中。



4. 将座椅壳体另一侧的安全带腰带部分(27)放入该侧的腰部安全带导向槽(4)中。

危险 安全带腰带部分应收紧并尽可能压低,约束儿童骨盆部位,才能提供最佳保护。



5. 将安全带肩带部分(26)放进头枕上的红色肩部安全带导向钩(1)最里面完全固定。请确保安全带无扭曲缠绕。

警告 如果肩部安全带导向钩被座椅壳体遮挡,向上调整头枕,使安全带肩带部分可以轻松地放进肩部安全带导向钩中,然后将头枕调回到正确高度。



危险 安全带肩带部分(26)应约束儿童的肩胛骨,而不是颈部。

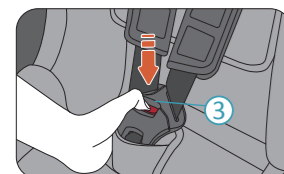


6. 首先向上提位于儿童身前的安全带肩带部分,以收紧安全带腰带部分。然后拉紧儿童座椅上方的安全带肩带部分收紧汽车安全带。

危险 固定好儿童后,请在旅行前检查以下内容:

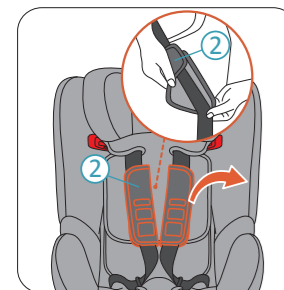
1. 儿童座椅是否固定正确。确保安全带腰带部分固定在座椅壳体两侧的腰部安全带导向槽中。
2. 确保安全带肩带部分同时穿过头枕上的肩部安全带导向钩和汽车三点式安全带卡扣一侧的腰部安全带导向槽中。
3. 确保汽车三点式安全带无扭曲缠绕,并确保汽车三点式安全带卡扣不卡在腰部安全带导向槽中。

8 拆除和重新安装五点式安全带

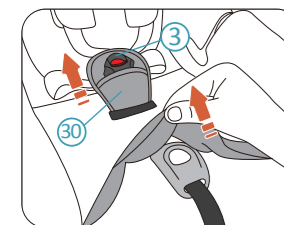


1. 将儿童座椅旋转到正向。

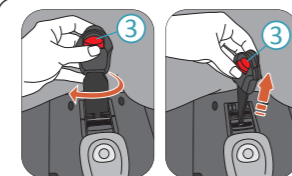
2. 按下五点式安全带卡扣(3)上的红色按钮以打开五点式安全带。



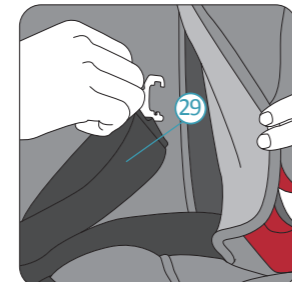
3. 打开肩垫(2),将肩垫从织带上取下来。



4. 向外拉裆垫(30),将裆垫从座椅布套中取出来。把五点式安全带卡扣(3)主体向下塞,穿过布套上的开口。



5. 将五点式安全带卡扣主体(3)和五点式安全带裆带部分,从儿童座椅壳体上的H形孔洞中拆下取出。

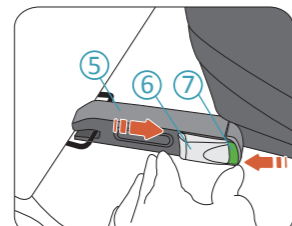


6. 把仍连在儿童座椅上的五点式安全带织带(29)藏到座椅壳体的侧面布套背后。把仍连在儿童座椅上的肩垫织带藏到座椅壳体的头枕布套背后。

7. 将从儿童座椅上拆下的肩垫、裆垫、五点式安全带卡扣主体和五点式安全带裆带部分妥善保管。至此五点式安全带拆除完成。您可以整理好儿童座椅布套了。

当需要重新安装五点式安全带时,按相反顺序和方向执行以上动作。如果有任何疑问,请联系AVOVA寻求帮助。

9 移除使用ISOFIX安装的儿童座椅



1. 在下侧向后推ISOFIX指示器按钮(7),同时向前推ISOFIX锁定按钮(6),然后ISOFIX接口就会解锁。在另一侧重复此动作,解锁两侧的ISOFIX接口(5)。此时儿童座椅就可以从汽车座位上取下了。

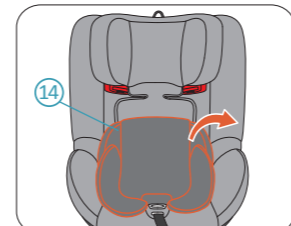
2. 向内推ISOFIX接口,将ISOFIX接口收纳到儿童座椅底座内。

10 保养与维护

保养与维护

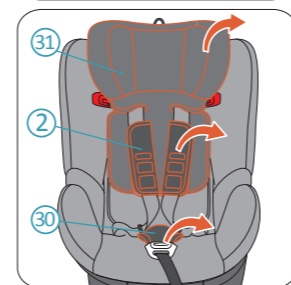
在座椅布套需要清洗的时候,您可以拆除布套并置于30度的温水中使用柔和的洗涤剂清洗。选择机洗时请使用轻柔洗涤程序。您也可以使用温和的洗涤剂清洗塑料件。

危险 在没有安装AVOVA布套时,请勿使用此儿童座椅。布套对儿童座椅的安全性非常重要。仅可使用原装的AVOVA布套进行替换。**取下和重新安装座椅布套**

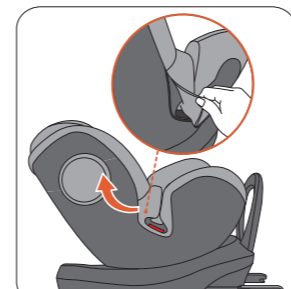


1. 将儿童座椅旋转到正向,倾斜角度直立,头枕调节到最高档位。

2. 取下新生儿衬垫(14)。



3. 取下头枕布套(31)。



4. 打开五点式安全带。取下肩垫(2)和裆垫(30)。

5. 取下儿童座椅壳体布套。

当需要重新安装座椅布套时,按相反顺序和方向执行以上动作。如果有任何疑问,请联系AVOVA寻求帮助。

11 保修

1. AVOVA Swan-Fix 的保修期为两年。请严格按照此用户手册使用产品。若因违反用户手册中的操作说明而造成的任何损坏,不受保修保护。

2. 请您妥善保管好您的购物凭证以便保修。

3. 切勿将本产品交给第三方进行维护、维修或修改,否则保修将失效。应始终向AVOVA零售商咨询相关意见。

如果您对儿童安全座椅的使用有任何疑问,请随时联系我们。

AVOVA Childcare (Zhuhai) Limited
艾沃华婴童用品(珠海)有限公司
广东省珠海市香洲区兴华路111号
中侨兴商业大厦2号楼405室
电话:(0756) 251 3083
官方网站:www.avova-childcare.com.cn

AVOVA GmbH
Blaubeurer Straße 71
89077 Ulm
Germany
T:+49 731 379941-0
info@avova-childcare.com
www.avova-childcare.com

12 废物处理

当儿童座椅需要报废时,请参考当地的废物处理法规。如果您有任何疑问,请联系您所在地的社区管理组织或者市政管理部门。

13 安全警告标签



切勿将后向儿童座椅放置在装有气囊的前排座椅位置

1. ISOFIX安装,质量组0+, I

注意!

1. 这是ISOFIX儿童约束系统。符合GB 27887-2011。用于装有ISOFIX固定装置的车辆。
2. 该系统依据儿童约束系统的类别和固定装置的种类,安装在ISOFIX固定的位置(按照车辆手册的描述)。
3. 打算安装的ISOFIX儿童约束系统适合的质量组及ISOFIX尺寸类别为:0+组,尺寸类别D,和组,尺寸类别B1和尺寸类别D。

2. 通用类安装,质量组II

注意!

1. 这是“通用类”儿童约束系统,符合GB 27887-2011。作为通用儿童约束系统,适合大多数,而不是全部的汽车座椅。
2. 如果汽车制造商在使用手册中注明可以让适用此年龄段的“通用类”儿童约束系统配合的话,那么更容易达到正确的匹配。
3. 如有疑问,请咨询儿童约束系统制造商或零售商。

3. 半通用类安装,质量组0+, I, II

此儿童约束系统符合“半通用类”应用,适合安装在下列汽车座椅位置:

车型	前排		后排	
	外侧	中间	外侧	中间
见车型适配列表	是	是	是	否

其他的汽车座椅位置也可能适合安装此儿童约束系统。如有疑问,请咨询儿童约束系统制造商或零售商。

质量组II的安装只在适用车型配备了通过GB 14166或ECE R16要求的腰带/3点式/筒易/带卷收器的安全带情况下才适用。