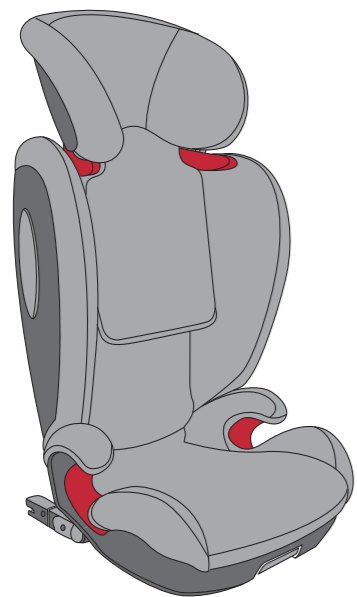


AVOVA
斯大-Fix
Star-Fix
用户手册

100cm-150cm
15kg-36kg
3-12岁
UNECE R.129
GB 27887-2011

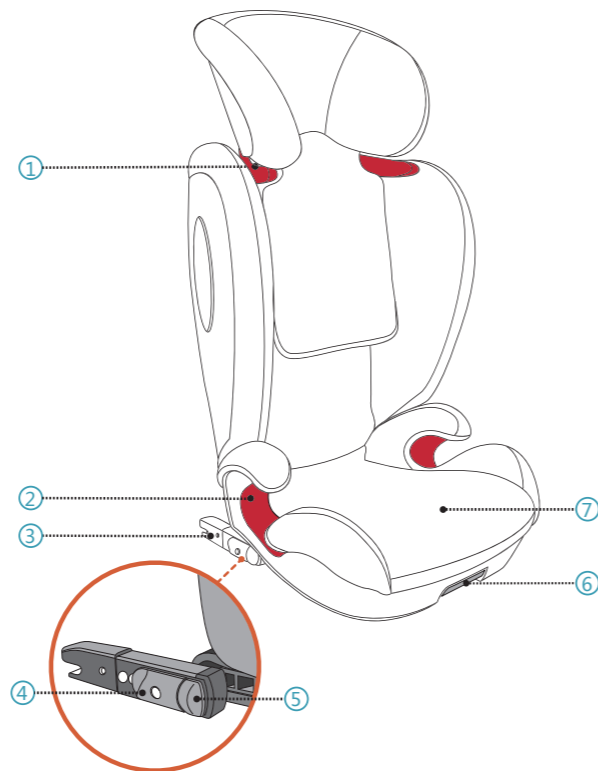


CN

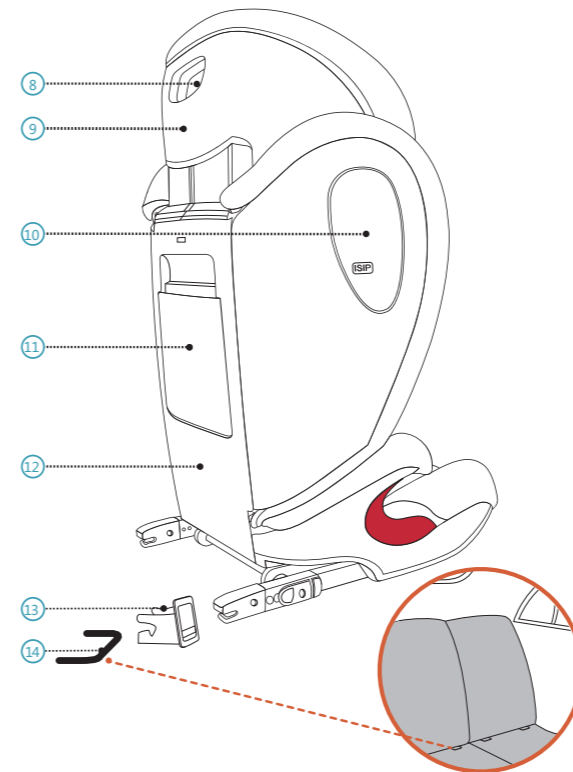
德国制造
Made in Germany

5101277 19/04

1 产品概述



- | | |
|---------------|----------------|
| 1. 肩部安全带导向钩 | 5. ISOFIX指示器按钮 |
| 2. 腰部安全带导向槽 | 6. ISOFIX释放手柄 |
| 3. ISOFIX 接口 | 7. 坐垫 |
| 4. ISOFIX锁定按钮 | |



- | | |
|--------------|----------------------|
| 8. 头枕调节手柄 | 12. 座椅靠背 |
| 9. 头枕 | 13. ISOFIX 导套 |
| 10. ISIP防护装置 | 14. ISOFIX 固定锚点 (汽车) |
| 11. 用户手册储藏室 | |

2 介绍

感谢您选择AVOVA Star-Fix 来保护您孩子的旅行安全。该座椅根据欧洲增强型儿童约束系统 (UNECE R129) 及中国儿童安全装置标准 (GB27887-2011) 的要求进行设计、测试和认证, 并已通过ECE R129和GB 27887认证。本产品为通用型和半通用型 II, III 组儿童安全座椅, 适合体重 15 -36 kg (约3岁-12岁) 的儿童使用。本产品在半通用型模式下可适配的汽车型号请参阅产品包装内的车型适配列表。该列表将经常更新, 您可以前往我们的官方网站 www.avova-childcare.com.cn 下载最新版本。

在安装座椅之前请务必阅读本用户手册。座椅的不当安装或误用可能会危及儿童的安全。本用户手册应始终放置在儿童安全座椅的用户手册储藏室中 ⑪ 中。

本用户手册中所使用的标志符号及其含义如下:

- 危险** 危险 - 表示如不可避免将导致死亡或重伤的危险情形。
- 警告** 警告 - 表示如不可避免可造成死亡或重伤的危险情形。
- 小心** 小心 - 表示如不可避免可造成轻伤或轻微伤的危险情形。

安全注意事项

- 危险** AVOVA Star-Fix 适合体重 15 -36 kg (约3岁-12岁) 的儿童使用, 仅可以前向安装于汽车内。
- 危险** 当儿童体重超过 36kg, 或儿童肩膀超过肩部安全带导向钩 ① 的最高位置后请使用成人汽车座椅。

- 危险** 任何时候请不要让您的孩子独自坐在汽车内无人看护。
- 危险** 切勿用两点式安全带固定您的孩子或儿童安全座椅, 如果发生事故可能导致严重伤害或死亡。
- 警告** 即使没有儿童乘坐, 儿童安全座椅也必须在车内使用 ISOFIX 固定锚点 ⑭, 或车辆三点式安全带进行固定。
- 警告** 请您务必对儿童安全座椅进行定期检查, 以确保所有零件均可正常使用且无任何损坏。
- 危险** 如果发生任何碰撞事故, 儿童安全座椅有可能出现不太明显的损坏, 请及时更换您的座椅。
- 危险** 请勿对儿童安全座椅进行任何修改、润滑或零件更换。
- 警告** 请不要将儿童安全座椅暴露在强烈的阳光下。经过强烈的阳光直射, 儿童安全座椅或某些儿童安全座椅零件会变得非常热, 这可能会对儿童造成伤害。
- 危险** 当儿童安全座椅背后无依靠物时靠背可自由向后倾倒。让儿童坐在儿童安全座椅上之前, 务必将儿童安全座椅安装在汽车座椅上。
- 警告** 儿童安全座椅的靠背可以前后调整倾斜角度, 调整时请注意手指远离缝隙, 防止夹伤。
- 危险** 安装于后排座椅时: 将前排座椅向前移动至足够的距离, 确保儿童脚无法触及前排座椅的靠背, 这样更加安全。
- 警告** 在日常车辆使用中, 请避免在移动车辆座椅或开关车门时夹住损坏任何 Star-Fix 的零件。

- 小心** 使用儿童安全座椅时, 车辆座椅可能会出现磨损迹象。为了避免这种情况, 建议您使用汽车座椅保护垫。
- 危险** 确保所有乘客均知晓如何在紧急情况下将儿童抱离座椅。
- 警告** 确保行李和其他物品放置稳固。没有放置稳固的行李可能在发生事故时对儿童和成人造成严重伤害。
- 小心** 不得使用任何侵蚀性清洁产品, 这可能会损害儿童安全座椅的结构材料。
- 危险** AVOVA 建议不要购买二手的儿童安全座椅。
- 危险** 不要使用本产品超过12年。由于老化现象, 座椅的材料性质可能会发生变化。
- 警告** 本产品专为安装于汽车上设计, 不要在家中将儿童安全座椅当座椅使用。
- 危险** 如有疑问, 请咨询儿童安全座椅的制造商或零售商。

3 安装

准备工作

- 若儿童安全座椅头枕 ⑨ 位于最高位时受到了汽车座椅头枕的妨碍, 请将汽车座椅头枕移动到最高位或将其拆下。Star-Fix 座椅靠背可以自由活动贴合任意倾斜角度的车辆靠背。
- 危险** 如果汽车座椅是可调节斜躺角度的, 请在安装儿童安全座椅前将汽车座椅调节到直立位置。

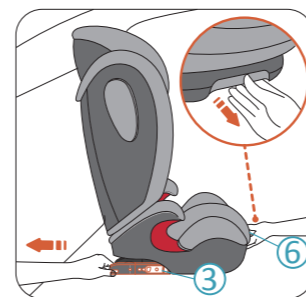
A. 在具有 ISOFIX 固定锚点的车辆上安装

在半通用型模式下, Star-Fix 可以正向安装在汽车座椅上, 使用 ISOFIX 固定锚点和汽车三点式安全带。此模式适合的汽车型号请参阅车型适配列表。

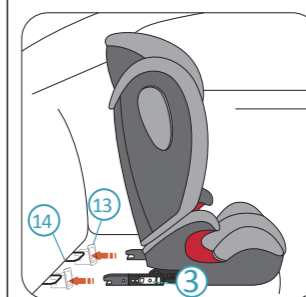


1. 将 ISOFIX 导套 ⑬ 固定到车辆的 ISOFIX 固定锚点 ⑭ 上。

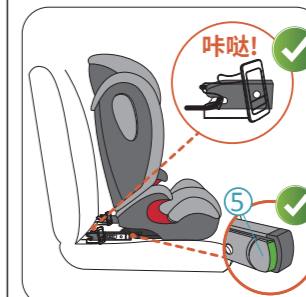
- 小心** 建议使用 ISOFIX 导套来简化安装。它们能够保护汽车座椅。如果车辆座椅是可折叠的, 在折叠之前应拆下 ISOFIX 导套。



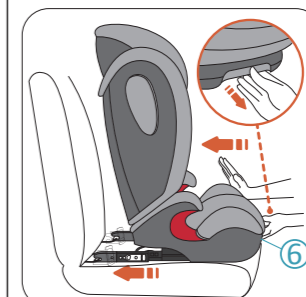
2. 将 Star-Fix 置于车辆座椅上并与汽车座椅靠背保持一段距离, 在拉动并握住 ISOFIX 释放手柄 ⑥ 的同时, 完全拉出 ISOFIX 接口 ③, 然后释放手柄。



3. 调整儿童安全座椅, 使 ISOFIX 接口 ③ 插入到已安装的 ISOFIX 导套中。将儿童安全座椅推向车辆座椅, 让两侧的 ISOFIX 接口穿过 ISOFIX 导套直到与汽车的 ISOFIX 固定锚点 ⑭ 完全咬合。并伴有“咔嚓”声。



危险 当 ISOFIX 接口成功接合车辆 ISOFIX 固定锚点时, 应能听到“咔哒”声。检查并确保在两个 ISOFIX 指示器 ⑤ 上均可见绿色标志。



4. 推动并握住 ISOFIX 释放手柄 ⑥, 将儿童安全座椅尽可能向后推, 直至靠在车辆座椅靠背上, 然后释放手柄。

危险 确保儿童安全座椅靠背 ⑫ 接触到车辆座椅靠背,并且车辆座椅头靠没有将儿童安全座椅推离车辆座椅靠背。如有需要,您可以调整甚至移除车辆座椅头枕。

危险 安装完成后,请向前拉动儿童安全座椅确保已经固定牢固。

危险 安装后,确保两个ISOFIX指示器按钮 ⑤ 均显示绿色标志。

B. 在没有ISOFIX固定锚点的车辆上安装

在通用型模式下,Star-Fix可以正向安装在汽车座椅上,仅使用汽车三点式安全带。此模式无需参阅车型适配列表检查汽车型号。



1. 将Star-Fix儿童安全座椅放置在车辆座椅上。将儿童安全座椅推向车辆座椅,直至其靠在车辆座椅靠背上。
2. 请按照章节4“固定儿童”进行操作。

危险 请将ISOFIX接口 ③ 收起,完全收纳到儿童安全座椅的座垫 ⑦ 内。

3. 确保车辆的三点式安全带无扭曲缠绕,并保证车辆安全带卡扣 ⑰ 不得位于腰部安全带导向槽 ② 中。

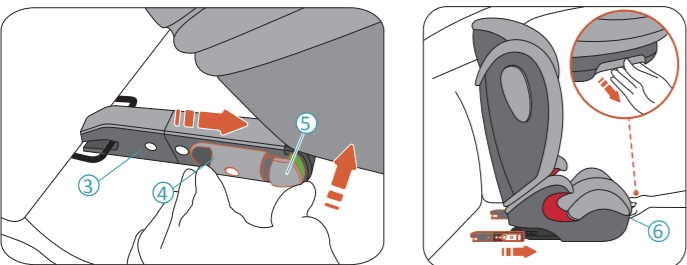
5 移除儿童安全座椅

解开小孩的安全带:

按下车辆安全带卡扣的释放按钮,解开儿童的安全带。

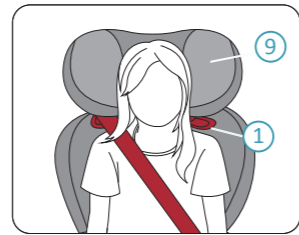
移除儿童安全座椅:

1. 向内推动肩部安全带导向钩1上的固定齿 ⑱,并释放肩部安全带导向钩 ① 上的肩部安全带 ⑮。
2. 压住ISOFIX指示器按钮 ⑤,并向座椅前方拨动ISOFIX锁定按钮 ④,以释放ISOFIX接口 ③。在另一侧重复此动作,将两边的ISOFIX接口都释放。

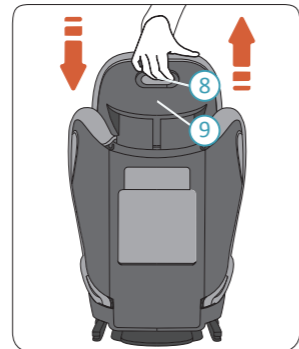


3. 拉住ISOFIX释放手柄 ⑥,同时将ISOFIX接口 ③ 推入座垫 ⑦ 下方的存放位置。

4 固定儿童



1. 让您的孩子坐在儿童安全座椅上。
2. 正确位置的头枕 ⑨ 高度应让肩部安全带导向钩 ① 刚好位于儿童肩部上方。



3. 拉起头枕后部的头枕释放手柄 ⑧,头枕锁定开启并处于可调节状态。
4. 握住头枕释放手柄 ⑧ 的同时,将处于可调节状态的头枕 ⑨ 移动到所需高度。松开手柄,将头枕锁定在所需位置。

危险 随着孩子的成长,需根据您孩子的身高随时调整儿童安全座椅的头枕高度。孩子的肩膀应正好位于肩部安全带导向钩 ① 下方。



5. 将车辆三点式安全带放置在儿童前方,将车辆安全带插片插入车辆安全带卡扣 ⑰ 中,并伴有“咔哒”声。

危险 请确保三点式安全带没有扭曲。

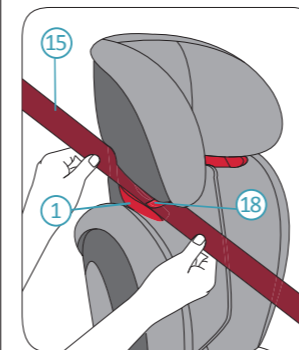


6. 将车辆安全带卡扣 ⑰ 一侧的肩部安全带部分 ⑮ 和腰部安全带部分 ⑯ 放入座垫 ⑦ 的红色腰部安全带导向槽 ② 中。



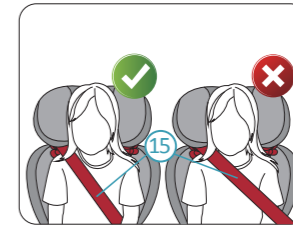
7. 将座垫另一侧的腰部安全带部分 ⑯ 放入红色腰部安全带导向槽 ② 中。

危险 腰部安全带部分 ⑯ 必须尽可能低于儿童骨盆两侧,以提供最佳保护。

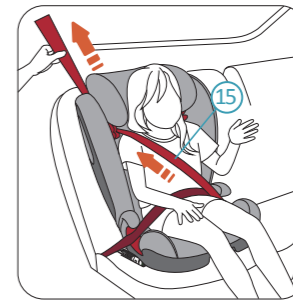


8. 将上侧的肩部安全带部分 ⑮ 导入头枕上的红色肩部安全带导向钩 ① 中完全固定,导向钩外侧的固定齿 ⑱ 闭合,确保安全带无扭曲缠绕。

警告 如果肩部安全带导向钩 ① 被靠背 ⑫ 遮住,向上调整头枕 ⑨,使肩部部分 ⑮ 可以轻松地导入肩部安全带导向钩 ① 中,然后将头枕 ⑨ 调回到正确高度。



危险 请确保肩部安全带 ⑮ 落于孩子的肩胛骨,而不是脖子前方。



9. 首先拉动位于儿童身前的肩部安全带部分 ⑮ 确保腰部安全带部分处于收紧状态,然后拉动座椅上方的肩部安全带部分收紧车辆安全带。

危险 固定好您的孩子后,请在旅行前检查以下内容:

1. 儿童安全座椅是否固定正确。确保腰部安全带部分 ⑯ 都固定在座垫 ⑦ 两侧的红色腰部安全带导向槽 ② 中。
2. 确保肩部安全带 ⑮ 同时穿过头枕部分的肩部安全带导向钩 ① 和位于车辆安全带卡扣 ⑰ 一侧的腰部安全带导向槽 ②。

6 保养与维护

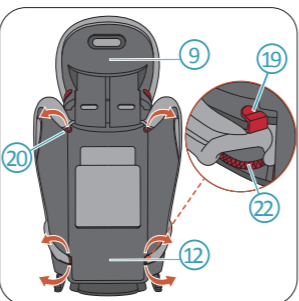
保养与维护

在座椅布套需要清洗的时候,您可以拆除布套并置于30度的温水中使用柔和的洗涤剂清洗。您可以使用温和的洗涤剂清洗塑料件。

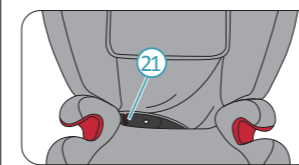
危险 在没有安装AVOVA布套时,请勿使用此儿童安全座椅。布套对儿童安全座椅的安全性非常重要。同时请确保使用原装的AVOVA布套进行替换。

拆除和重新安装座椅布套

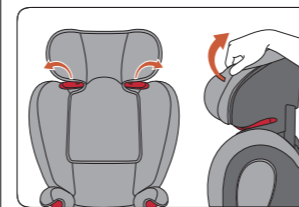
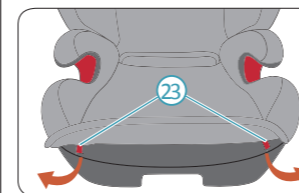
按照1.座椅靠背布套,2.座垫布套,3.头枕布套的顺序拆下座椅罩。并按照相反的顺序重新装上座椅布套。



1. 将头枕 ⑨ 调整到最高位置。松开靠背 ⑫ 后面的塑料钩 ⑲ 和松紧带 ⑳。松开靠背前侧的塑料钩 ㉑。然后拆下靠背布套。



2. 松开座垫后部的座椅布套松紧带 ㉒,并松开座垫前部的塑料钩 ㉓。然后拆下座垫布套。



3. 从头枕边缘缝隙中拉出头枕布套,然后释放头枕布套后的松紧带。

7 保修

1. AVOVA Star-Fix的保修期为两年。请严格按照此用户手册使用此产品。因违反本用户手册中的操作说明而造成的任何损坏,不受保修保护。
2. 请您妥善保管好您的购物凭证以便保修。
3. 切勿将本产品交给第三方进行维护、维修或修改,否则该保修将失效。应始终向AVOVA零售商咨询相关意见。

如果您对儿童安全座椅的使用有任何疑问,请随时联系我们:

AVOVA Childcare (Zhuhai) Limited
艾沃华婴童用品(珠海)有限公司
广东省珠海市香洲区兴华路111号
中侨兴商业大厦2号楼405室
电话:(0756) 251 3083
官方网站:www.avova-childcare.com.cn

AVOVA GmbH
Blaubeurer Straße 71
89077 Ulm
Germany
T:+49 731 379941-0
info@avova-childcare.com
www.avova-childcare.com

8 废物处理

如果需要报废您的儿童安全座椅时,请参考当地的废物处理法规。如果您有任何问题,请联系您所在城市的公共废物管理部门。