

AVOVA

斯博贝-Fix 61 Sperber-Fix 61 用户手册

欧标: UNECE R.129
61cm-105cm
CCC: GB 27887-2011
0-18 kg
出生-4岁
≤20 kg

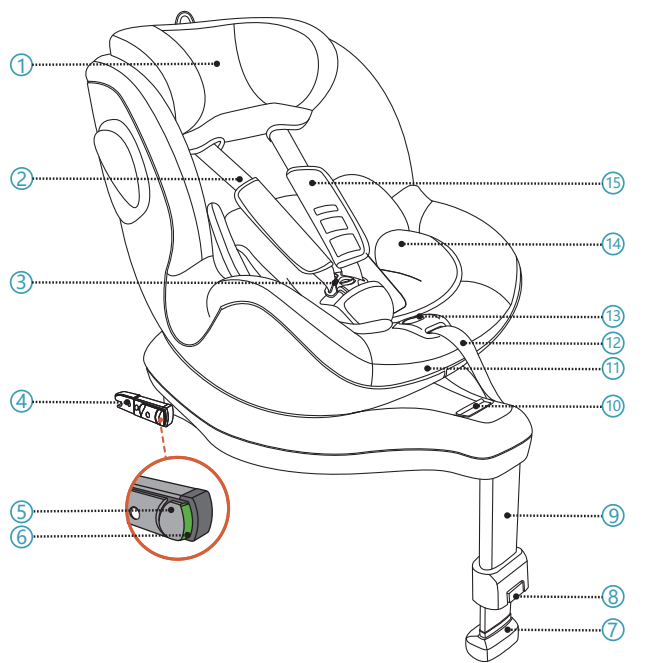


CN

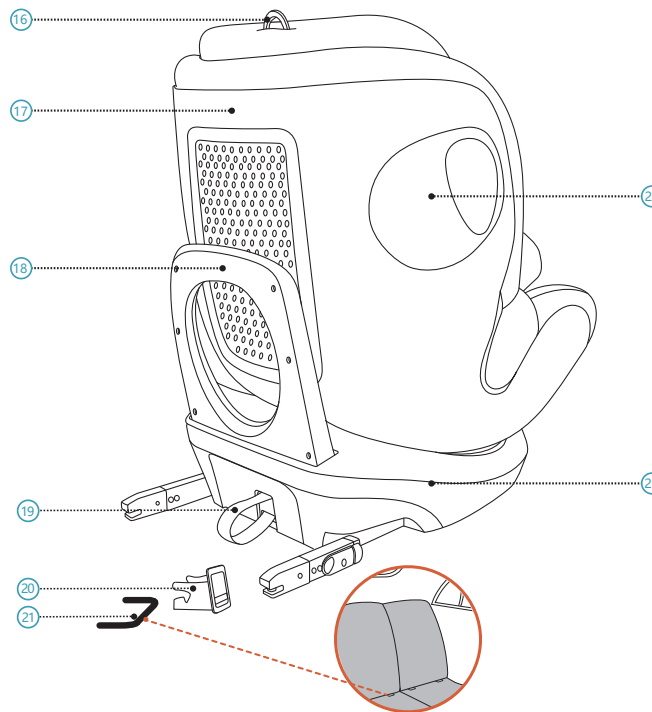
德国制造
Made in Germany

5110021 22/12

1 产品概述



- | | |
|----------------|---------------|
| 1. 头枕 | 7. 支撑腿指示器 |
| 2. 五点式安全带 | 8. 支撑腿释放按钮 |
| 3. 五点式安全带卡扣 | 9. 支撑腿 |
| 4. ISOFIX接口 | 10. 旋转释放手柄 |
| 5. ISOFIX锁定按钮 | 11. 倾斜角度调节手柄 |
| 6. ISOFIX指示器按钮 | 12. 五点式安全带调节带 |



- | | |
|----------------|---------------------|
| 13. 五点式安全带调节按钮 | 19. ISOFIX释放拉带 |
| 14. 婴幼儿衬垫 | 20. ISOFIX导套 |
| 15. 肩垫 | 21. ISOFIX固定锚点 (汽车) |
| 16. 头枕调节拉环 | 22. 座椅底座 |
| 17. 座椅壳体 | 23. ISIP保护装置 |
| 18. 防翻转杠 | |

2 介绍

感谢您选择AVOVA Sperber-Fix 61来保护您孩子的旅行安全。本座椅根据欧洲增强型儿童约束系统 (UNECE R129) 及中国儿童安全装置标准 (GB 27887-2011) 的要求进行设计、测试和认证。本产品为半通用型 0+,I组儿童安全座椅适合体重 0 -18 kg (约出生-4岁) 的儿童使用。本产品可适配的汽车型号请参阅产品包装内的车型列表。该列表将经常更新,您可以前往我们的官方网站www.avova-childcare.com.cn 下载最新版本。

在安装儿童座椅之前,请务必阅读本用户手册。座椅的不当安装和误用可能会危及儿童的安全。本用户手册应始终放置在儿童安全座椅头枕布套背面的储藏袋中,以备随时查阅。请保证说明书能够在儿童座椅的使用周期内清晰可见。

本用户手册中所使用的标志符号及其含义如下:

危险 危险 - 表示如不可避免将导致死亡或重伤的危险情形。

警告 警告 - 表示如不可避免可造成死亡或重伤的危险情形。

小心 小心 - 表示如不可避免可造成轻伤或轻微伤的危险情形。

安全注意事项

危险 AVOVA Sperber-Fix 61 适合体重 0 - 18 kg (约出生-4岁) 的儿童在反向安装时使用。

危险 当儿童体重低于9kg时仅可使用反向安装。当儿童体重介于9kg和18kg之间时,即可使用反向安装也可使用正向安装。

危险 Sperber-Fix 61必须安装在带有ISOFIX固定锚点 21 的汽车座位上。请查阅我们的车型列表。

危险 本儿童座椅不可以反向安装在激活了安全气囊的汽车座位上。激活的安全气囊会对反向安装的儿童座椅中的儿童造成严重伤害。儿童座椅应安装在没有安全气囊的汽车座位或者将安全气囊关闭的汽车座位上。

危险 必须使用五点式安全带固定儿童 2。

危险 当儿童体重超过 18kg,或儿童肩膀高度超过五点式安全带肩带的最高位置后,请使用适合更大儿童的座椅或者成人汽车座椅。

危险 儿童体重达到13kg前必须使用婴幼儿衬垫 14。

危险 本产品无备选受力点。请按照使用说明书的指示使用本产品。不得使用说明书描述之外的任何其他受力点。若对受力点有疑问,请咨询儿童座椅制造商。

危险 AVOVA Sperber-Fix 61 是一款出生到18kg体重儿童适用的半通用型儿童座椅,可使用ISOFIX 4 和支撑腿 9 安装。本产品可适配的汽车型号请参阅汽车说明书和产品包装内的车型列表。

危险 必须使用ISOFIX接口和支撑腿安装儿童座椅。支撑腿应接触汽车地板,支撑腿指示器 7 在正确安装时不会显示红色。

危险 任何时候请不要将您的孩子在无人照看的情况下放置在儿童座椅内。

警告 即使没有儿童乘坐,儿童座椅也必须在车内使用ISOFIX固定锚点 21 固定。

警告 请您务必对儿童安全座椅进行定期检查,以确保所有零件均可正常使用且无任何损坏。

危险 如果发生任何碰撞事故,儿童安全座椅有可能出现不太明显的损坏,请及时更换您的座椅。

危险 请勿对儿童安全座椅进行任何修改、润滑或零件更换。

警告 请不要将儿童安全座椅暴露在强烈的阳光下。经过强烈的阳光直射,儿童安全座椅或某些儿童安全座椅零件会变得非常热,这可能会对儿童造成伤害。

危险 安装于后排座椅时:将前排座椅向前移动至足够远的距离,确保儿童无法触及前排座椅的靠背,这样更加安全。

警告 请遵循本用户手册安装儿童座椅,在正常的车辆使用中,儿童座椅不应被汽车中的活动座椅或者车门卡住。

小心 使用儿童安全座椅时,车辆座椅可能会出现磨损迹象。为了避免这种情况,建议您使用汽车座椅保护垫。

危险 确保所有乘客均知晓如何在紧急情况下将儿童抱离座椅。

危险 确保行李和其他物品放置稳固。没有放置稳固的行李可能在发生事故时对儿童和成人造成严重伤害。

小心 不得使用任何腐蚀性清洁产品,这可能会损害儿童安全座椅的结构材料。

危险 AVOVA建议不要购买二手的儿童安全座椅和未通过认证的儿童安全座椅。因为这类座椅可能存在安全隐患。

危险 不要使用本产品超过12年。由于老化现象,座椅的材料性质可能会发生变化。

警告 本产品专为安装于汽车上设计,不要在家中将儿童安全座椅当座椅使用。

危险 如有疑问,请咨询儿童安全座椅的制造商或零售商。

3 安装

准备工作

危险 如果汽车座椅是可调节斜躺角度的,请在安装儿童安全座椅前将汽车座椅调节到直立位置。

使用ISOFIX和支撑腿安装

Sperber-Fix 61 可以正向或反向安装,需要将ISOFIX接口 4 锁定于汽车的ISOFIX固定锚点 21,并将支撑腿 9 支撑在汽车的地面上。此安装方法的Sperber-Fix 61是适合0-18kg体重的儿童使用的半通用型儿童座椅,并非所有汽车座位皆可安装。请查阅您汽车的说明书和我们的车型列表。

1. 将ISOFIX导套 20 安装至车辆的ISOFIX固定锚点 21上,ISOFIX固定锚点位于位于汽车座位坐垫和靠背的夹角位置。

小心 建议使用ISOFIX导套来简化安装。它们能够保护车辆座椅。如果车辆座椅是可折叠的,在折叠之前,应拆下ISOFIX导套。

2. 从下部往外拉ISOFIX释放拉带 19,以从座椅底座 22 中伸出ISOFIX接口 4,直到ISOFIX接口到达最外侧位置。

3. 将儿童座椅置于合适的汽车座位上,两个ISOFIX接口 4 各自对准汽车座位的ISOFIX固定锚点 21。



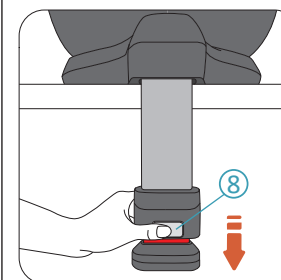
4. 在一侧向前推ISOFIX接口 4,将它连接到ISOFIX固定锚点 21 上,发出“咔哒”声确认。在另一侧重复此操作,将两侧的ISOFIX接口都连接好。

危险 检查并确保在两个ISOFIX指示器按钮 6 上均可看见绿色标志,绿色代表连接正确。

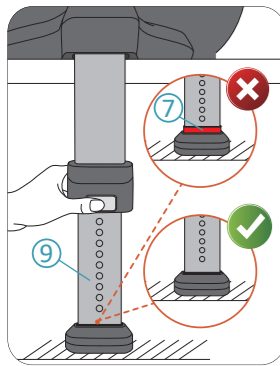


5. 将儿童安全座椅尽可能向后推向汽车座位靠背,直至其完全靠在汽车座位靠背上为止。

危险 请向前拉动儿童安全座椅以检查座椅是否固定牢靠。



6. 按压支撑腿释放按钮 8 以伸长支撑腿 9,直到支撑腿底部接触汽车地板。



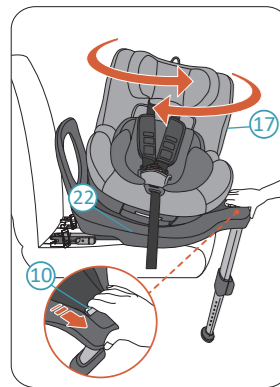
危险 支撑腿 (9) 应牢固地支撑在汽车地板上, 支撑腿指示器 (7) 不可显示红色。

危险 支撑腿应牢固地支撑在汽车地板上, 不应悬挂在空中或者支撑在其他物件上。支撑腿的长度不应将座椅底座抬高离开汽车座位。

4 儿童座椅旋转

AVOVA Sperber-Fix 61 的座椅壳体 (17) 可以在座椅底座 (22) 上360度旋转。当您的孩子体重在9kg以下时, 仅可反向使用儿童座椅。当您的孩子体重在9kg以上时, 您可以正向或者反向使用儿童座椅。

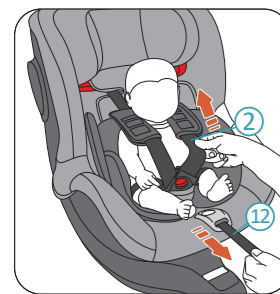
危险 Sperber-Fix 61 可以旋转面向侧边 (例如面向车门方向), 此方向仅作固定儿童时简便操作用途, 不要在儿童座椅朝此方向时开车。



按压旋转释放手柄 (10), 解锁座椅壳体的旋转锁定, 之后旋转座椅壳体。座椅壳体有2个锁定位置, 分别是正向和反向。当壳体旋转到锁定位置时将自动锁定并发出咔哒声确认。儿童座椅壳体也有两个面向侧面 (比如车门方向) 的非锁定位置, 朝此方向时儿童进出座椅的操作更简便。

危险 在每次开车前不要按压旋转释放手柄并尝试旋转儿童座椅, 检查座椅壳体是否正确锁定。

危险 如果座椅壳体并未锁定在正向或者反向方向, 不要开车。侧向朝向的座椅壳体无法锁定, 不适合出行。

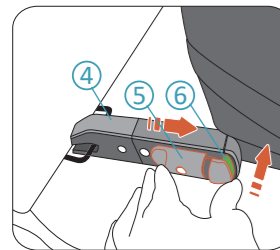


5. 向外拉五点式安全带调节带 (12), 收紧五点式安全带 (2) 直到稳稳固定住儿童为止。

危险 五点式安全带收紧后, 请确保五点式安全带无缠绕打结。

6. 向下拉两侧肩垫 (15) 让它们固定儿童的肩膀正面。

8 移除儿童座椅



1. 压住ISOFIX指示器按钮 (6), 并向座椅前方拨动ISOFIX锁定按钮 (5), 以释放ISOFIX接口 (4)。在另一侧重复此动作, 将两边的ISOFIX接口都释放。此时儿童座椅就可以从汽车座位上取下了。

2. 向内推ISOFIX接口, 将ISOFIX接口收纳到儿童座椅底座内 (22)。

9 保养与维护

保养与维护

在座椅布套需要清洗的时候, 您可以拆除布套并置于30度的温水中使用柔和的洗涤剂清洗。选择机洗时请使用轻柔洗涤程序。您也可以使用温和的洗涤剂清洗塑料件。

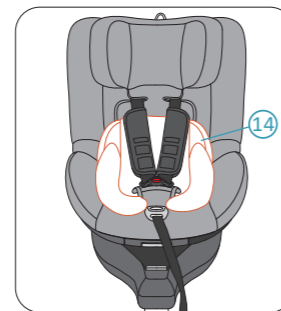
危险 在没有安装AVOVA布套时, 请勿使用此儿童座椅。布套对儿童座椅的安全性非常重要。仅可使用原装的AVOVA布套进行替换。

5 倾斜角度调节



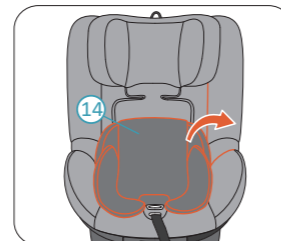
AVOVA Sperber-Fix 61 拥有3档正向倾斜角度和3档反向倾斜角度。调整倾斜角度时, 按压倾斜角度调节手柄 (11), 然后向前/后推动座椅底座 (22) 上的座椅壳体 (17)。

6 婴幼儿衬垫



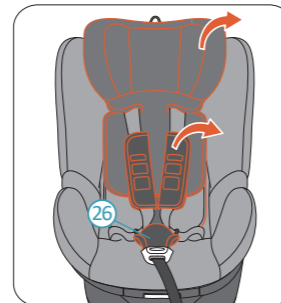
当儿童体重在13kg之前一直使用婴幼儿衬垫 (14)。

取下和重新安装座椅布套



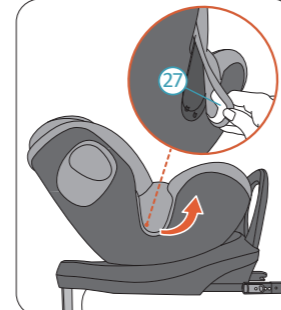
1. 将儿童座椅旋转到正向, 倾斜角度直立, 头枕 (1) 调节到最高档位。

2. 取下婴幼儿衬垫 (14)。



3. 取下头枕布套。

4. 打开五点式安全带 (2)。取下肩垫 (15) 和裆垫 (26)。



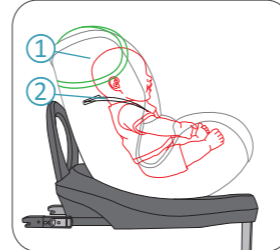
5. 解开两侧的布套钩 (27), 取下儿童座椅壳体布套。

当需要重新安装座椅布套时, 按相反顺序和方向执行以上动作。如果有任何疑问, 请联系AVOVA寻求帮助。

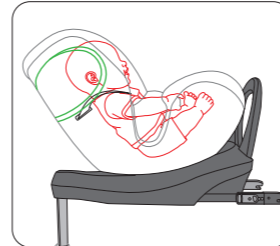
7 固定儿童

在固定儿童前请调整头枕。

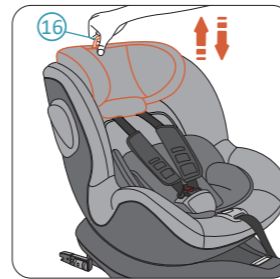
小心 在调节头枕 (1) 前请放松五点式安全带 (2)。



危险 当儿童座椅正向使用时, 头枕高度应调节到五点式安全带肩带根部刚好和儿童肩膀同高或略高。



危险 当儿童座椅反向使用时, 头枕高度应调节到五点式安全带肩带根部刚好和儿童肩膀同高或略低。



拉起并拉住头枕调节拉环 (16), 解锁头枕 (1)。向上拉拉环能将头枕调节到更高档位。拉住拉环并向下压头枕能将头枕调节到更低档位。当头枕移动到合适档位后, 松开拉环锁定头枕。

11 保修

1. AVOVA Sperber-Fix 61 的保修期为两年。请严格按照此用户手册使用产品。若因违反用户手册中的操作说明而造成的任何损坏, 不受保修保护。

2. 请您妥善保管好您的购物凭证以便保修。

3. 切勿将本产品交给第三方进行维护、维修或修改, 否则保修将失效。应始终向AVOVA零售商咨询相关意见。

如果您对儿童安全座椅的使用有任何疑问, 请随时联系我们。

AVOVA Childcare (Zhuhai) Limited
艾沃华婴童用品 (珠海) 有限公司
广东省珠海市香洲区兴华路111号
中侨兴商业大厦2号楼405室
电话: (0756) 251 3083
官方网站: www.avova-childcare.com.cn

AVOVA GmbH
Blaubeurer Straße 71
89077 Ulm
Germany
T: +49 731 379941-0
info@avova-childcare.com
www.avova-childcare.com

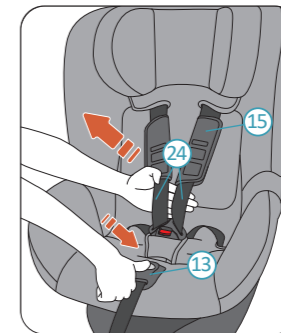
12 废物处理

当儿童座椅需要报废时, 请参考当地的废物处理法规。如果您有任何疑问, 请联系您所在地的社区管理组织或者市政管理部门。

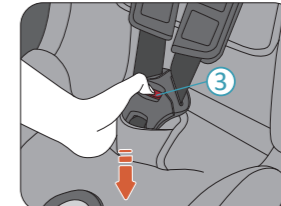
13 安全警告标签



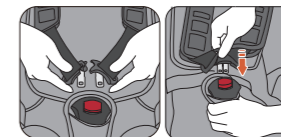
固定儿童



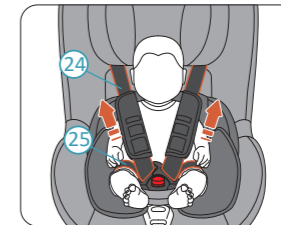
1. 按下五点式安全带调节按钮 (13) 并尽可能向外拉五点式安全带肩带 (24)。请按照图示操作, 拉动位于肩垫 (15) 下方的五点式安全带肩带。



2. 按压五点式安全带卡扣 (3) 上的红色按钮以解开卡扣。



3. 让孩子坐在儿童座椅上。将五点式安全带肩带环过孩子的肩膀, 然后将五点式安全带卡扣的扣舌合在一起, 最后将组合的扣舌插入五点式安全带卡扣的主体发出咔哒声。当五点式安全带卡扣扣合成功。



4. 向上提两条五点式安全带肩带 (24) 以收紧五点式安全带腰带 (25)。

危险 五点式安全带腰带应收紧并尽可能压低, 约束儿童骨盆部位, 才能提供最佳保护。

1. ISOFIX安装, 质量组0+, I

注意!

1. 这是ISOFIX儿童约束系统。符合GB 27887-2011。用于装有ISOFIX固定装置的车辆。

2. 该系统依据儿童约束系统的类别和固定装置的种类, 安装在ISOFIX固定的位置 (按照车辆手册的描述)。

3. 打算安装的ISOFIX儿童约束系统适合的质量组及ISOFIX尺寸类别为: 0+组, 尺寸类别D, 和I组, 尺寸类别B1和尺寸类别D。

2. 半通用类安装, 质量组0+, I

此儿童约束系统符合“半通用类”应用, 适合安装在下列汽车座椅位置:

车型	前排		后排	
	外侧	中间	外侧	中间
见车型适配列表	是	是	是	否

其他的汽车座椅位置也可能适合安装此儿童约束系统。如有疑问, 请咨询儿童约束系统制造商或零售商。